



# «SOVHOZ.AI»

Программное обеспечение  
по управлению землями  
сельскохозяйственного назначения



Представитель Министерства цифрового развития и связи Кузбасса  
Романова Карина Александровна



## ПРЕДПОСЫЛКИ ВОЗНИКНОВЕНИЯ ПРОЕКТА

- Поручение Президента России о вовлечении в оборот земель с/х назначения
- Региональная политика в области развития сельского хозяйства
- Наличие неразграниченных земельных участков в регионе
- Разрозненность межведомственных данных о с/х землях региона
- Отсутствие системы, объединяющей межведомственные данные



## ОСНОВАНИЕ ДЛЯ РЕАЛИЗАЦИИ ПРОЕКТА

Поручение Губернатора Кузбасса по итогам агроконференции «Итоги полевого сезона 2020 года, планы на 2021 год» от 11 декабря 2020 года

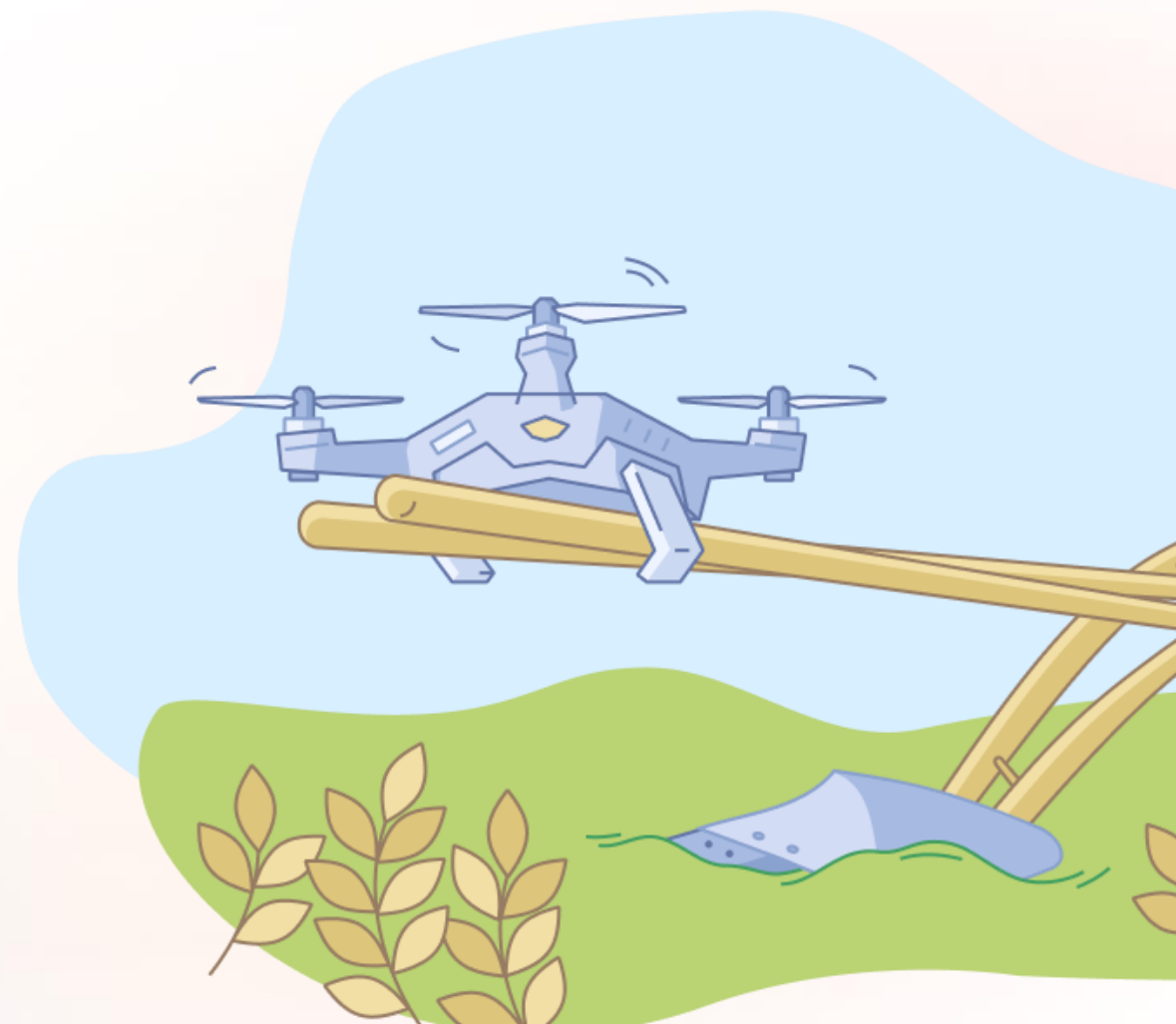


## ЦЕЛЬ ПРОЕКТА

Сформировать актуальную информацию о землях с/х назначения Кузбасса в едином информационном пространстве в целях принятия управленческих решений на основе региональных межведомственных данных

## ЗАДАЧИ ПРОЕКТА

- Синхронизировать межведомственные данные для формирования единой информационной базы о землях с/х назначения Кузбасса
- Создать инструмент для работы с геопространственными данными земельных участков и полей без использования прочего ПО
- Создать возможность накопления данных о севообороте и урожайности региона, упрощая сдачу отчетов о с/х землях
- Разработать функционал для выявления земель с/х назначения, пригодных для ввода в оборот



# ИСТОЧНИКИ ДАННЫХ



Министерство сельского хозяйства и перерабатывающей промышленности Кузбасса



Комитет по управлению государственным имуществом Кузбасса



Органы управления АПК Муниципальных образований



Комитеты по управлению муниципальным имуществом муниципальных образований Кузбасса



**РОСРЕЕСТР**

Федеральная служба государственной регистрации, кадастра и картографии



Оцифрованные кадастровые карты муниципальных образований Кузбасса

Схемы расположения ЗУ для предварительного согласования предоставления земельных участков

Данные о полях, справочники атрибутов для полей

Реестр участков в распоряжении КУГИ и КУМИ

Дополнительные информационные слои

Кадастровые планы территорий



**«SOVHOZ.AI»**

## ОБЛАСТЬ



Губернатор Кузбасса



Администрация Правительства Кузбасса



Органы исполнительной власти Кемеровской области

- КУГИ Кузбасса
- Министерство сельского хозяйства и перерабатывающей промышленности Кузбасса
- Министерство цифрового развития и связи Кузбасса



Главное управление МЧС по Кемеровской области

## МУНИЦИПАЛЬНЫЕ ОБРАЗОВАНИЯ



Администрации муниципальных образований Кузбасса

- Главы МО
- Органы управления АПК
- КУМИ МО

Земли с/х назначения



КУГИ/КУМИ КУЗБАССА

(объект учета - земельный участок)

МИНСЕЛЬХОЗ КУЗБАССА

(объект учета - поле)

- Учет участков в кадастровых границах
- Контроль прав на использование участка
- Заключение договоров на использование земельных участков

- Учет полей, не имеющих кадастровых границ
- Контроль и отчетность по использованию полей
- Мониторинг урожайности полей



УЧЕТ ЗЕМЕЛЬ С ЮРИДИЧЕСКОЙ СТОРОНЫ  
(ДОГОВОРНЫЕ ОТНОШЕНИЯ)



УЧЕТ ЭКОНОМИЧЕСКОГО ЭФФЕКТА ОТ  
ИСПОЛЬЗОВАНИЯ ЗЕМЕЛЬ (УРОЖАЙНОСТЬ)

Участок

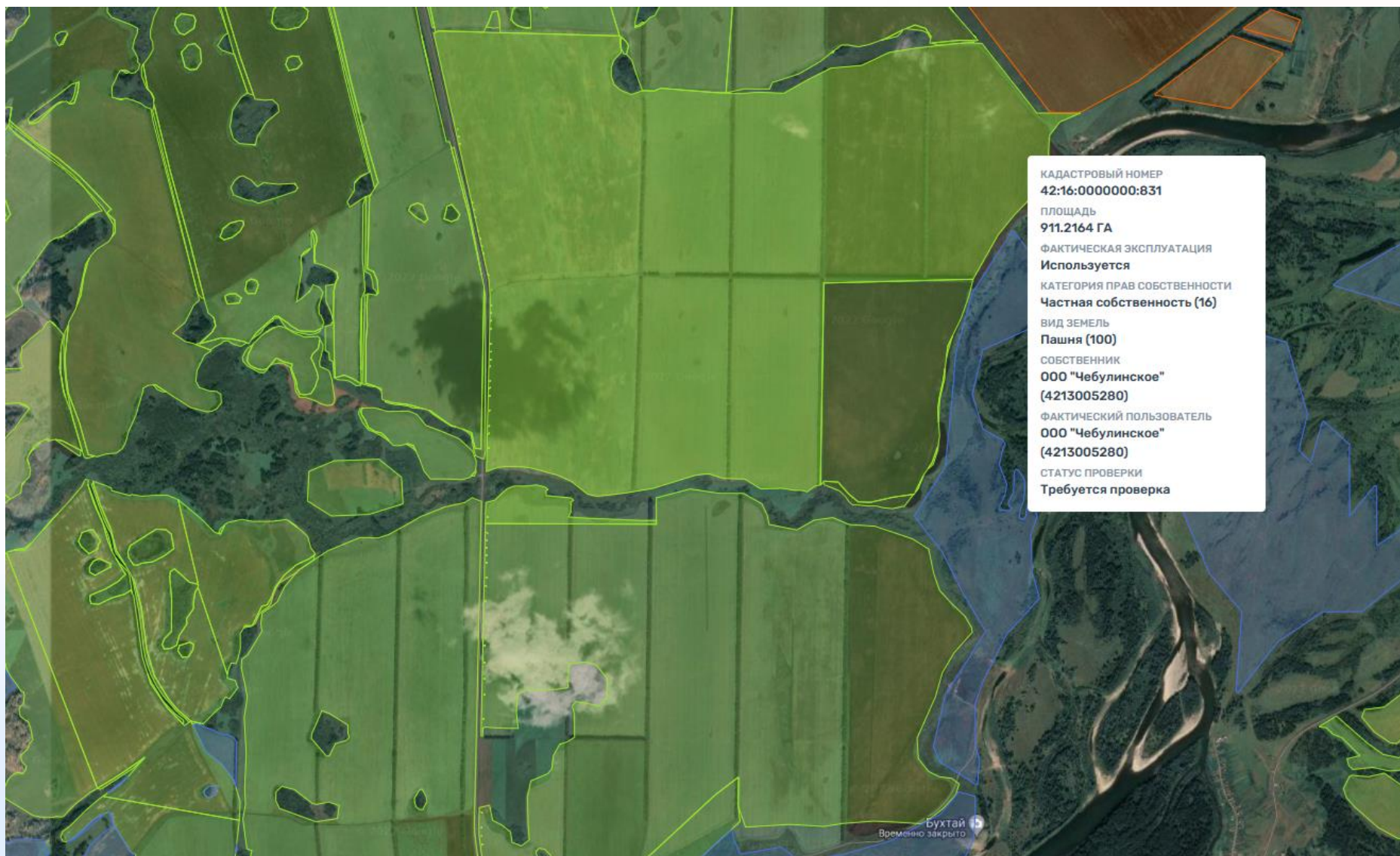


Поле





Краснодарский край. Каждое поле - это отдельный кадастровый участок



Кемеровская область. Несколько полей с разными культурами находятся в границах одного кадастрового участка.



# ПРОБЛЕМА ОБЪЕКТОВ УЧЕТА

42:05:0102003:990 ✓

Источник данных  
Росреестр

Площадь  
433.8791 ГА

Фактическая эксплуатация  
Используется

Категория пользования  
Арендованы

Муниципалитет  
Крапивинский МО

Категория прав собственности  
Собственность муниципальная (14)

Вид земель  
Пашня (100)

Вид культур  
картофель (1030101)

Срок договора  
09.11.2014-19.11.2024

Пересечения  
Нет

Номер договора  
№ 56 от 09.07.2014

Фактический пользователь  
ООО "Агропромышленная компания  
"Хутор" (4212032121)

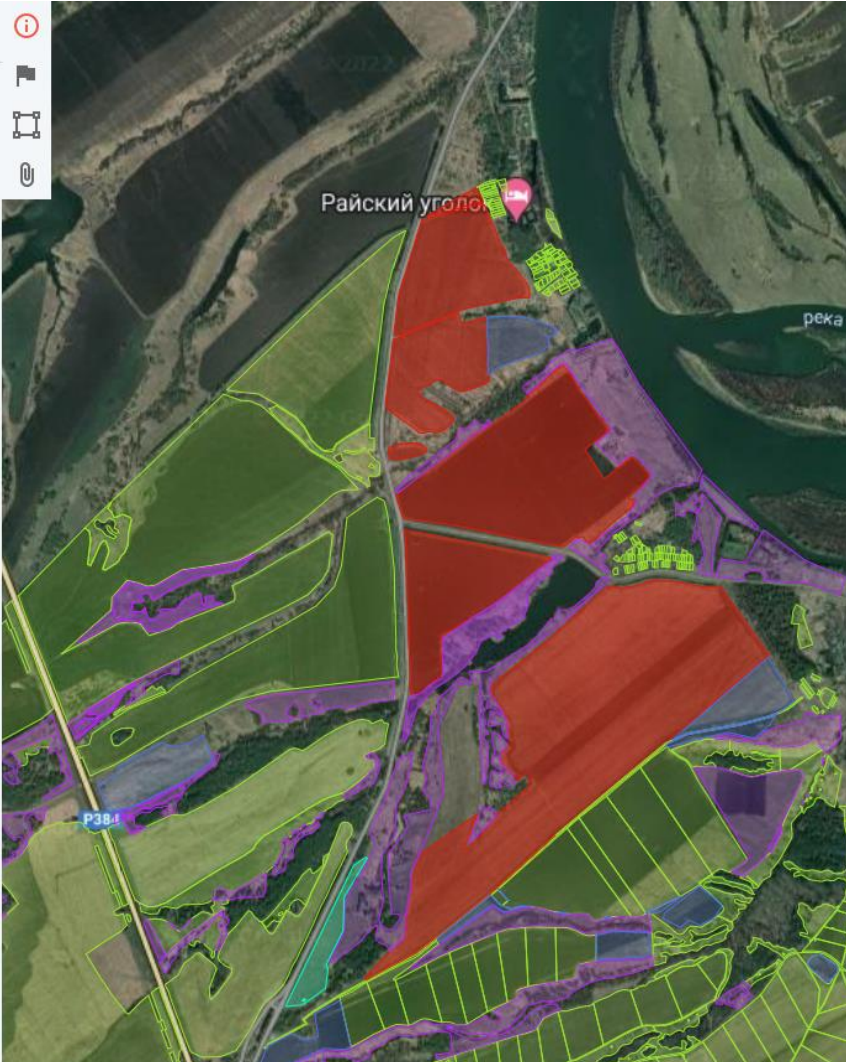
Собственник  
ООО "Хутор" (4212032121)

Статус проверки  
Данные верны

Статус внутренней проверки  
Требуется новая проверка

Имеет пересечения на ПКК  
Нет данных

Координаты центра участка  
55.07599, 86.30984



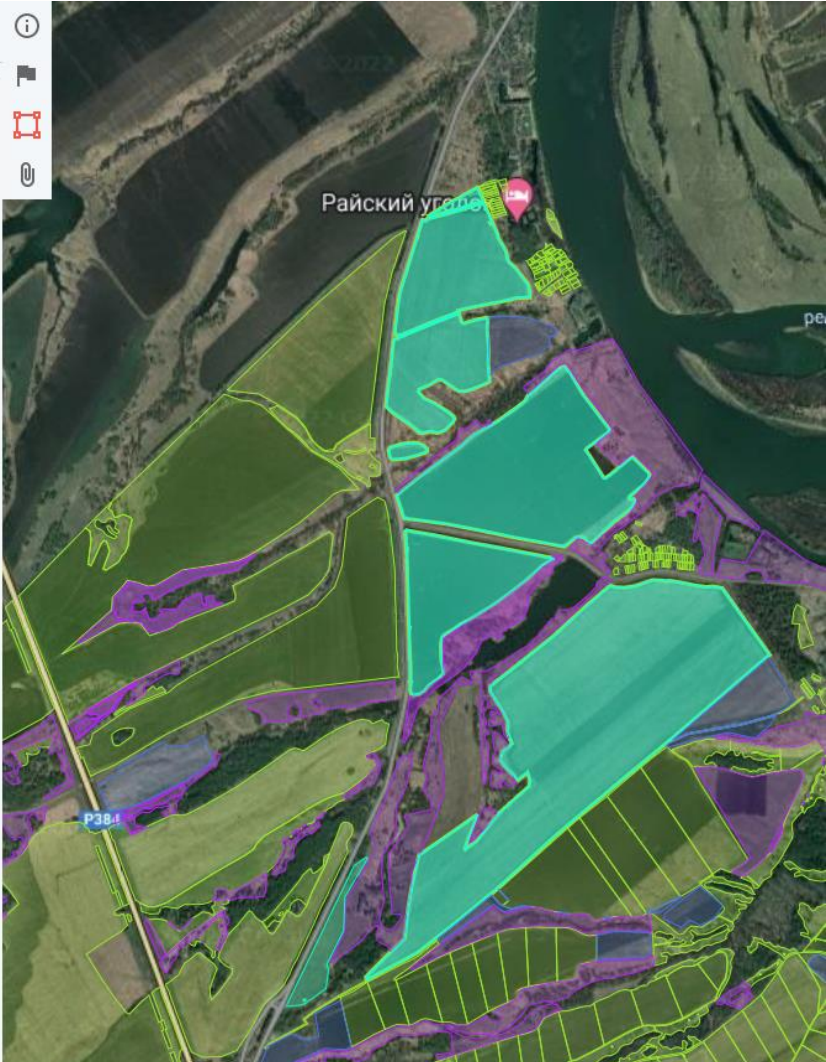
42:05:0102003:990 ✓

Цвет полей  
Сохранить

<b>Поле № 704320</b> ✓	<a href="#">Развернуть карточку</a>
Площадь	33.0027 ГА
Фактическая эксплуатация	Используется
Сложность ввода в эксплуатацию	Не указывается
Фактический пользователь	ООО "Агропромышленная компания "Хутор" (4212032121)
Статус проверки	Данные верны

<b>Поле № 704319</b> ✓	<a href="#">Развернуть карточку</a>
Площадь	208.5747 ГА
Фактическая эксплуатация	Используется
Сложность ввода в эксплуатацию	Не указывается
Фактический пользователь	ООО "Агропромышленная компания "Хутор" (4212032121)
Статус проверки	Данные верны

<b>Поле № 704318</b> ✓	<a href="#">Развернуть карточку</a>
Площадь	45.7542 ГА
Фактическая эксплуатация	Используется
Сложность ввода в	Не указывается

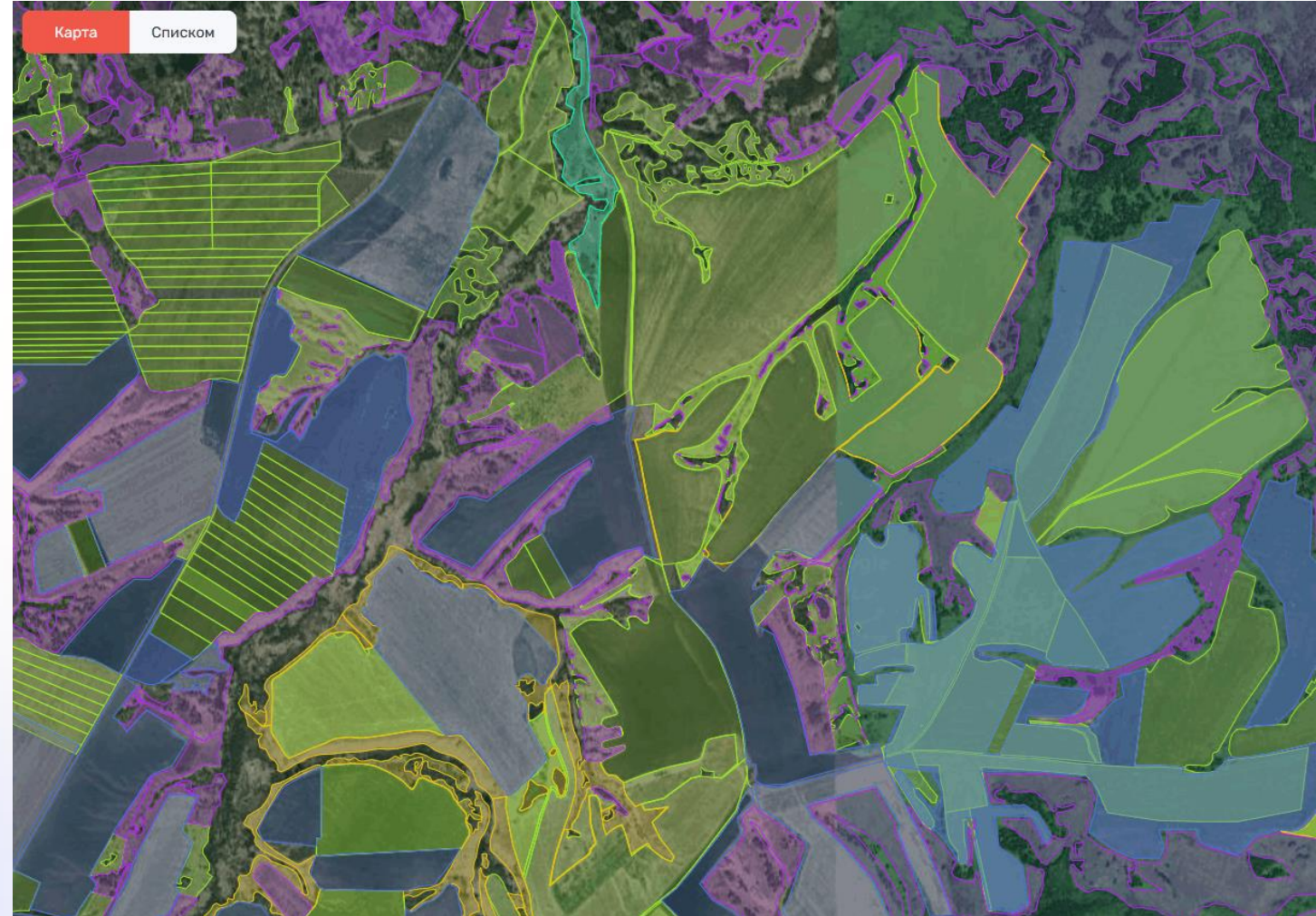


«SOVHOZ.AI» позволяет вносить информацию по двум указанными объектам учета в единой системе



# ВОЗМОЖНОСТИ ДЛЯ УЧЕТА ПОЛЕЙ МИНСЕЛЬХОЗОМ КУЗБАССА

- Веб-версия открывается в браузере
- Простой интерфейс
- Автоматическое создание полей в кадастровых границах участка
- Возможность выгрузить отчет по урожайности и севообороту по МО или по области
- Привязка полей к участкам
- Исключены пересечения полей с участками других категорий назначения
- Наличие исторических данных по посевным кампаниям
- Выявление неиспользуемых полей с присвоением категории сложности ввода в оборот
- Получение данных о землях, находящихся в пользовании крупных аграриев
- Формирование отчетов для ЕФИС ЗСН



# ВОЗМОЖНОСТИ ДЛЯ РАБОТЫ КОМИТЕТОВ ПО УПРАВЛЕНИЮ ИМУЩЕСТВОМ

- Каждый земельный участок имеет набор атрибутов, отражающих полную информацию
- Каждое ведомство имеет индивидуальный набор функций для наполнения системы
- Работа с оцифрованными картами осуществляется непосредственно в системе
- Распределение земельных участков, принадлежащих КУГИ и КУМИ в разных слоях системы

42:02:0000000:186

Источник данных  
Росреестр

Площадь  
9.8 ГА

Фактическая эксплуатация  
Используется

Категория пользования  
Арендованы

Муниципалитет  
Гурьевский МО

Категория прав собственности  
Частная собственность (16)

Вид земель  
Пашня (100)

Вид культур  
пшеница яровая (1010205)

Примечания  
Многоконтурный участок, необходимо деление

Срок договора  
по 31.12.2021 с автопродлонгацией

Пересечения  
Нет

Номер договора  
№ 31 от 02.01.2021

Фактический пользователь  
ООО "Нива" (4232000738)

Собственник  
Онучина Любовь Ивановна (420402084205)

Статус проверки  
Данные верны

Статус внутренней проверки  
Требуется новая проверка

Имеет пересечения на ПКК

КАДАСТРОВЫЙ НОМЕР  
42:02:0000000:190

ПЛОЩАДЬ  
9.8 ГА

ФАКТИЧЕСКАЯ ЭКСПЛУАТАЦИЯ  
Используется

КАТЕГОРИЯ ПРАВ СОБСТВЕННОСТИ  
Частная собственность (16)

ВИД ЗЕМЕЛЬ  
Пашня (100)

СОБСТВЕННИК  
Токмакова Наталья Александровна (420404188760)

ФАКТИЧЕСКИЙ ПОЛЬЗОВАТЕЛЬ  
ООО "Нива" (4232000738)

СТАТУС ПРОВЕРКИ  
Данные верны

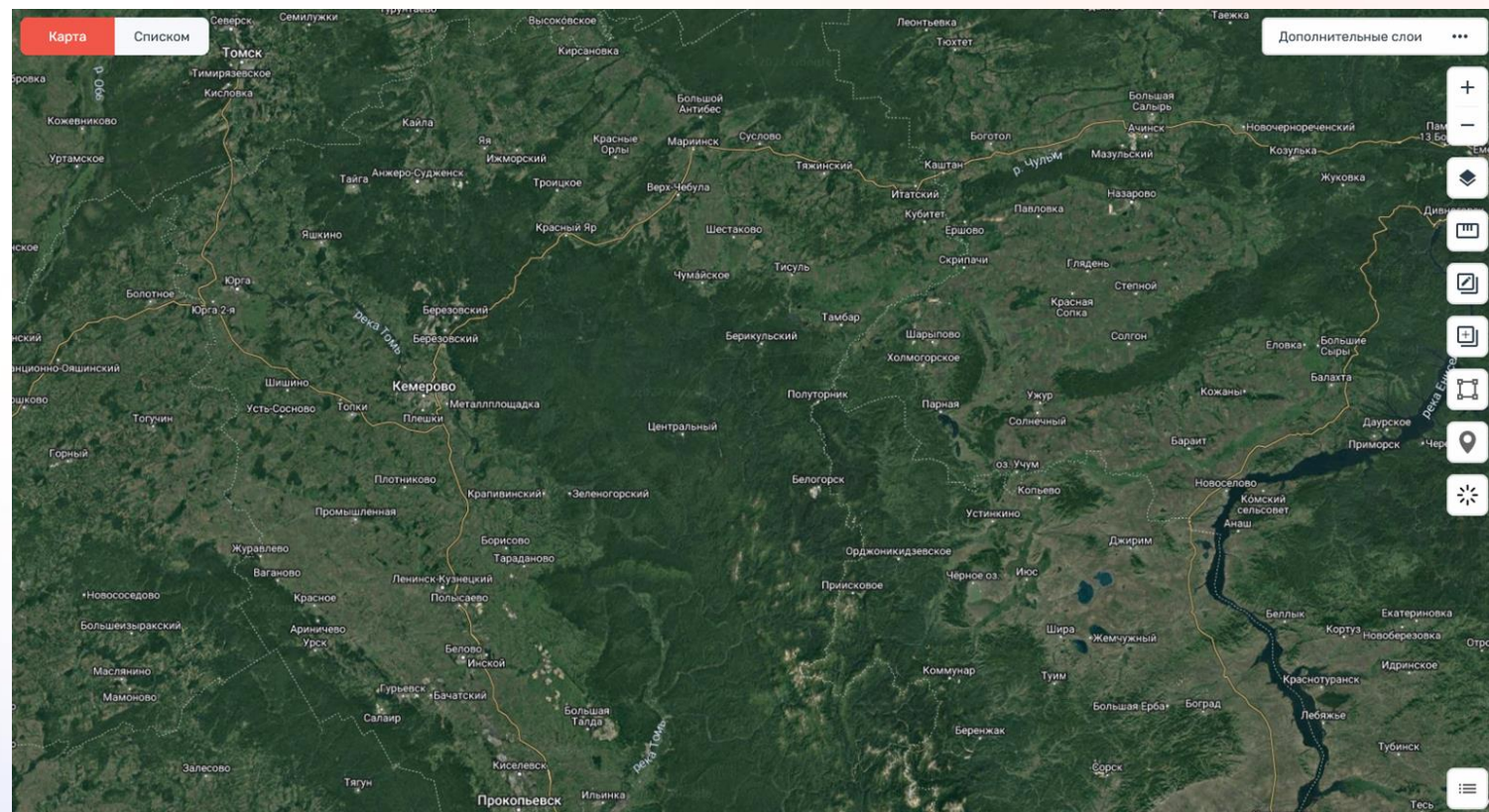
Дополнительные слои

- Нет данных
- Не указывается
- Сенокос (300)
- Пастбище (200)
- Пашня (100)
- Многолетние насаждения (400)
- Олены пастбища
- Залежь (500)
- Несельскохозяйственные угодья



# ВОЗМОЖНОСТИ ДЛЯ РАБОТЫ КОМИТЕТОВ ПО УПРАВЛЕНИЮ ИМУЩЕСТВОМ

- Загрузка xml-схем земельных участков в систему и их геопривязка к фактическому расположению на карте
- Исключение дублирующих заявлений на один и тот же участок на этапе принятия документов
- Актуальные данные по оцифрованным площадям земельных участков с отображением территории земельных участков на карте





# ВОЗМОЖНОСТИ ДЛЯ АДМИНИСТРАЦИЙ МО

- Формирование паспортов сельскохозяйственных угодий
- Формирование и мониторинг данных о земельных участках сельскохозяйственного назначения
- Получение данных о категории прав собственности на земельный участок
- Просмотр границ земель не только сельскохозяйственного назначения, но и:
  - лесного фонда
  - промышленности
  - населенных пунктов
  - зон с особыми условиями использования территорий

### Паспорт с/х угодий

Муниципалитет: Крапивинский МО | Дата формирования: 23/08/2022 11:02 (Не ... | [Сформировать новый паспорт](#) | [Скачать в XLS](#)

Создан пользователем: 23/08/2022 11:02:42 demo Тестирование должность

Глава муниципального образования: Не подписан [Подписать](#)

КУГИ: Не подписан [Подписать](#)

Минсельхоз: Не подписан [Подписать](#)

Организация	Общая площадь с/х угодий тыс.га				Неразграниченная (14) тыс.га				Долевая (плевая) (19) тыс.га				Собственность РФ		
	Всего	Используется	Используется без оформленных прав	Не используется	Всего	Используется	Используется без оформленных прав	Не используется	Всего	Используется	Используется без оформленных прав	Не используется	Всего	Используется	Испол б оформ пр
ООО "Усть-Сертинское"	18.8704	18.8704	0.0000	0.0000	1.8022	1.8022	0.0000	0.0000	0.6572	0.6572	0.0000	0.0000	0.0009	0.0009	0.0
Организация не указана	12.3519	12.3519	0.0000	0.0000	6.5123	6.5123	0.0000	0.0000	1.6032	1.6032	0.0000	0.0000	0.0022	0.0022	0.0
Не указывается	10.9679	2.4506	0.0000	8.5173	6.0846	1.9476	0.0000	4.1370	1.8275	0.0000	0.0000	1.8275	0.0000	0.0000	0.0
ООО "Барачатское"	9.1701	9.1701	0.0000	0.0000	0.1265	0.1265	0.0000	0.0000	1.7231	1.7231	0.0000	0.0000	0.0000	0.0000	0.0
ООО "Банновское"	6.0100	6.0100	0.0000	0.0000	1.1757	1.1757	0.0000	0.0000	2.3220	2.3220	0.0000	0.0000	0.0000	0.0000	0.0
ООО "Златозара"	5.9666	5.9666	0.0000	0.0000	0.6388	0.6388	0.0000	0.0000	2.0346	2.0346	0.0000	0.0000	0.0000	0.0000	0.0
ООО "Золотая Нива"	5.8675	5.8675	0.0000	0.0000	0.3885	0.3885	0.0000	0.0000	0.7949	0.7949	0.0000	0.0000	0.0000	0.0000	0.0
ООО "Плотниковское"	5.2259	5.2259	0.0000	0.0000	0.3161	0.3161	0.0000	0.0000	1.8777	1.8777	0.0000	0.0000	0.0000	0.0000	0.0
ООО "Агрохолдинг "Кузбасский"	5.0904	5.0904	0.0000	0.0000	2.0541	2.0541	0.0000	0.0000	2.6000	2.6000	0.0000	0.0000	0.0000	0.0000	0.0
Участок для выпаса частного скота (общественные выпасы)	4.1052	4.1052	0.0000	0.0000	4.0190	4.0190	0.0000	0.0000	0.0792	0.0792	0.0000	0.0000	0.0000	0.0000	0.0

Карта | Списком | Дополнительные слои

Кадастровый номер: 42-13-0000000-322  
Площадь: 764.7533 Га  
Фактическая эксплуатация: Используется  
Категория прав собственности: Собственность субъекта (13)  
Вид земель: Сенокос (300)  
Собственник: КУГИ Кузбасса  
Фактический пользователь: КФХ Фурман Дмитрий Владимирович (423400795752)  
Статус проверки: Данные верны

Возможность формировать статистику по:

- площади
- видам культур
- видам сельскохозяйственных угодий
- использованию участков
- категориям собственности земельных участков
- категориям пользования земельных участков
- площади неиспользуемых участков
- урожайности

## Дашборд

Сводный дашборд

Пользователи

КПТ

Пересечения

16.09.2022

Статус проверки

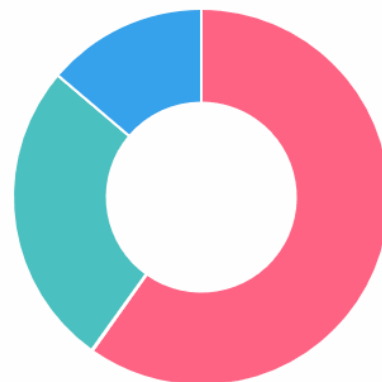
Сравнить с

Выберите дату

### Общая информация

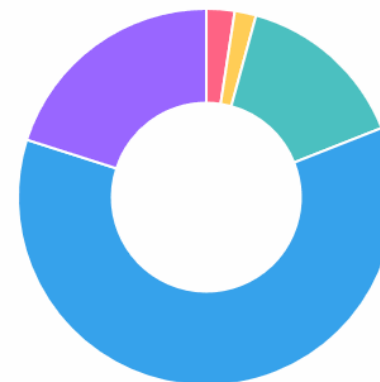
Количество участков: 142362 шт  
Общая площадь: 2117801.46 га

Распределение участков по фактической эксплуатации



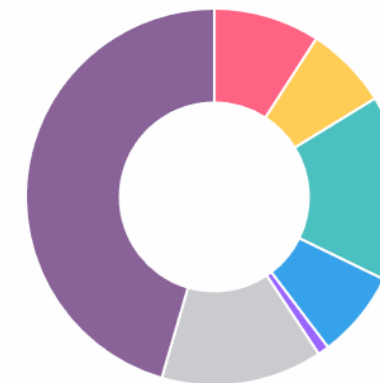
Используется (85144)  
Используется без оформленных прав (145)  
Не используется (37435) Нет данных (19638)

Распределение участков по сложности ввода неиспользуемых участков



Легко (3448) Невозможно ввести в оборот (2611)  
Нет данных (21016) Не указывается (86715)  
Трудно (28572)

Распределение участков по категории собственности



Долевая (паевая) (12968) Неограниченная (10163)  
Нет данных (22724) Собственность муниципальная (10661)  
Собственность РФ (1378) Собственность субъекта (19705)  
Частная собственность (64763)

Распределение участков по категории пользования

Распределение участков по виду земель

Распределение участков по статусу проверки

- Синхронизированы межведомственные данные

- Создано единое информационное пространство для работы различных структур

- Продолжается процесс наполнения платформы информацией

142

активных пользователей  
межведомственных  
структур

142 364

оцифрованных земельных  
участка с/х назначения  
Кузбасса

286

рассмотренных заявлений на  
предоставление земельных  
участков

2 117 803 га

площадь оцифрованных  
земельных участков



Цифровое  
сельское  
хозяйство

# Спасибо за внимание!

