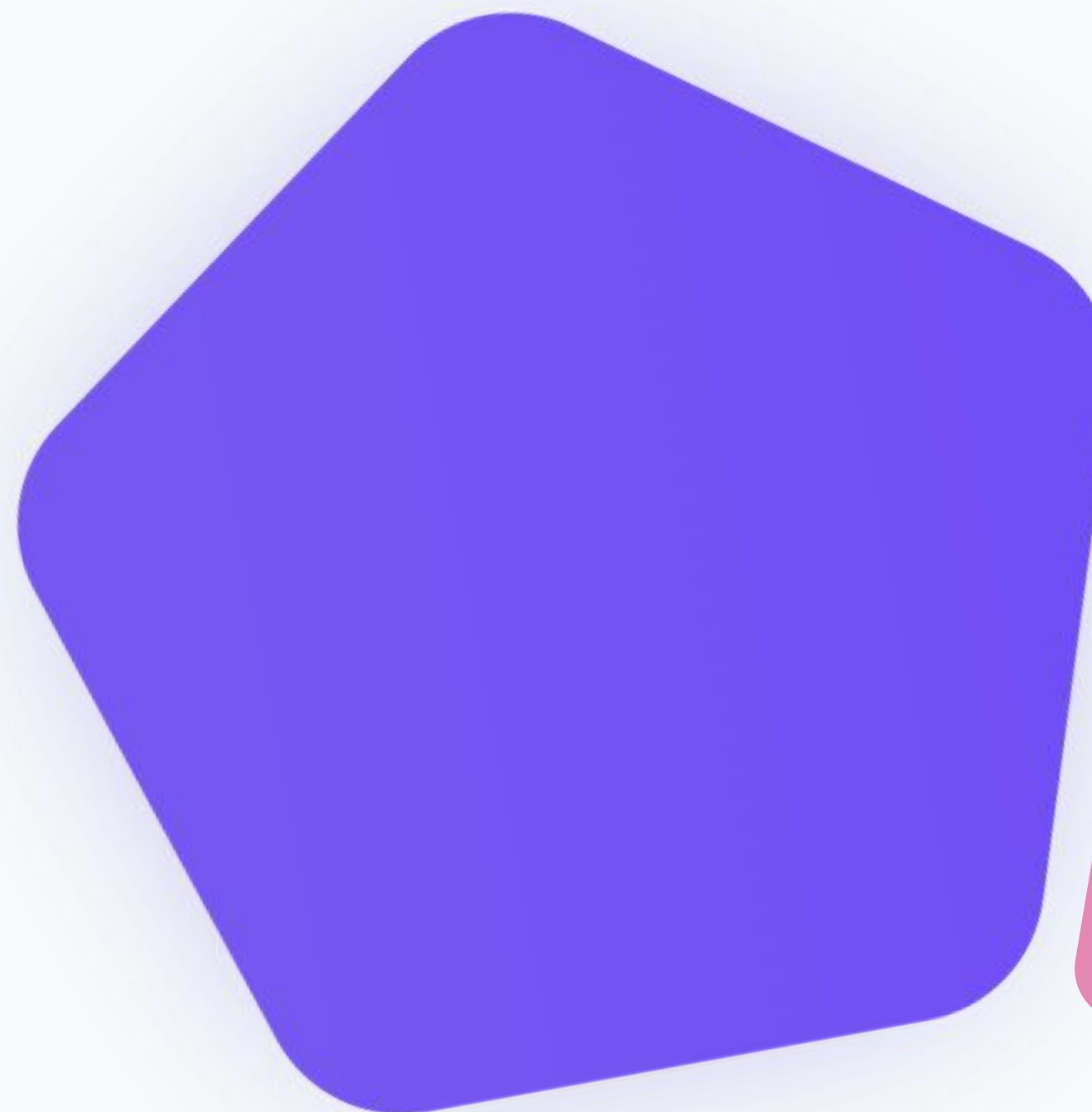




Липецкая
область

ЭКОСИСТЕМА НОВОЙ ШКОЛЫ



Предпосылки трансформации системы школьного образования Липецкой области

Липецкая
область



ЦЕЛЬ

Трансформация региональной системы электронных дневников и журналов в единую организованную школьную систему связей и сопряженных сервисов обучения, коммуникации, воспитания, развития и социализации, снижение нагрузки на педагога

ЗАДАЧИ

Повышение цифровой зрелости отрасли образования региона

Снижение нагрузки на педагога

Создание современных и эффективных механизмов управления общеобразовательным процессом

Повышение контроля качества общеобразовательного процесса посредством встроенных систем ЭДО и контроля

Определение компонентов, находящихся в определенных связях и образующих целостную, единую концепцию гармоничного развития личности ребенка

Обеспечение оптимальных условий для обучения и активной деятельности субъектов воспитательного процесса как будущего кадрового резерва региона

Увеличение степени участия родителей в образовании детей с помощью новых сервисов коммуникации, контроля образовательной системы и организации питания

Формирование единого контура для сетевых, открытых, сложных адаптивных сервисов с взаимосвязями между пользователями

НОРМАТИВНО-ПРАВОВЫЕ АКТЫ

Указ Президента РФ

НАЦИОНАЛЬНЫЙ ПРОЕКТ ОБРАЗОВАНИЕ

от 07.05.2018 г. № 204

«О национальных целях и стратегических задачах развития Российской Федерации на период до 2024 года»

от 21.07.2020 № 474

«О национальных целях развития Российской Федерации на период до 2030 года»

от 4 февраля 2021 года №68

«Об оценке эффективности деятельности высших должностных лиц (руководителей высших исполнительных органов государственной власти) субъектов РФ и деятельности органов исполнительной власти субъектов Российской Федерации»

Стратегия социально-экономического развития России

Постановление Правительства РФ

от 13.07.2022 № 1241

«О федеральной государственной информационной системе «Моя школа»

Электронная школа

От учетной системы

Новости школы

Портфолио сотрудников и обучающихся учителей

График посещаемости

Зачисление

Учебный план

Реестр классов

Электронный журнал

Электронный дневник

Расписание уроков

Отчетность

Электронные дневники и журналы

Имя пользователя

Пароль

Забыли пароль?

ВОЙТИ

Войти через госуслуги

К системе коммуникации, воспитания, развития и социализации

Персонализированное рабочее место

Электронный документооборот

Онлайн учительская

Встроенная почта

Обратная связь

Аттестация педагогических сотрудников

Повышение квалификации

Результаты профессиональной деятельности

Карта комплексной диагностики профессиональных затруднений педагогов

Учебный процесс

Дистанционное обучение

Библиотечный каталог

Интеграция с онлайн ресурсами

Коммуникация с учителями



Безопасная образовательная среда

Школьное питание

Мониторинг горячего питания

Контроль финансов

Здоровье

Мобильные сервисы

Мобильный дневник

Мобильный журнал

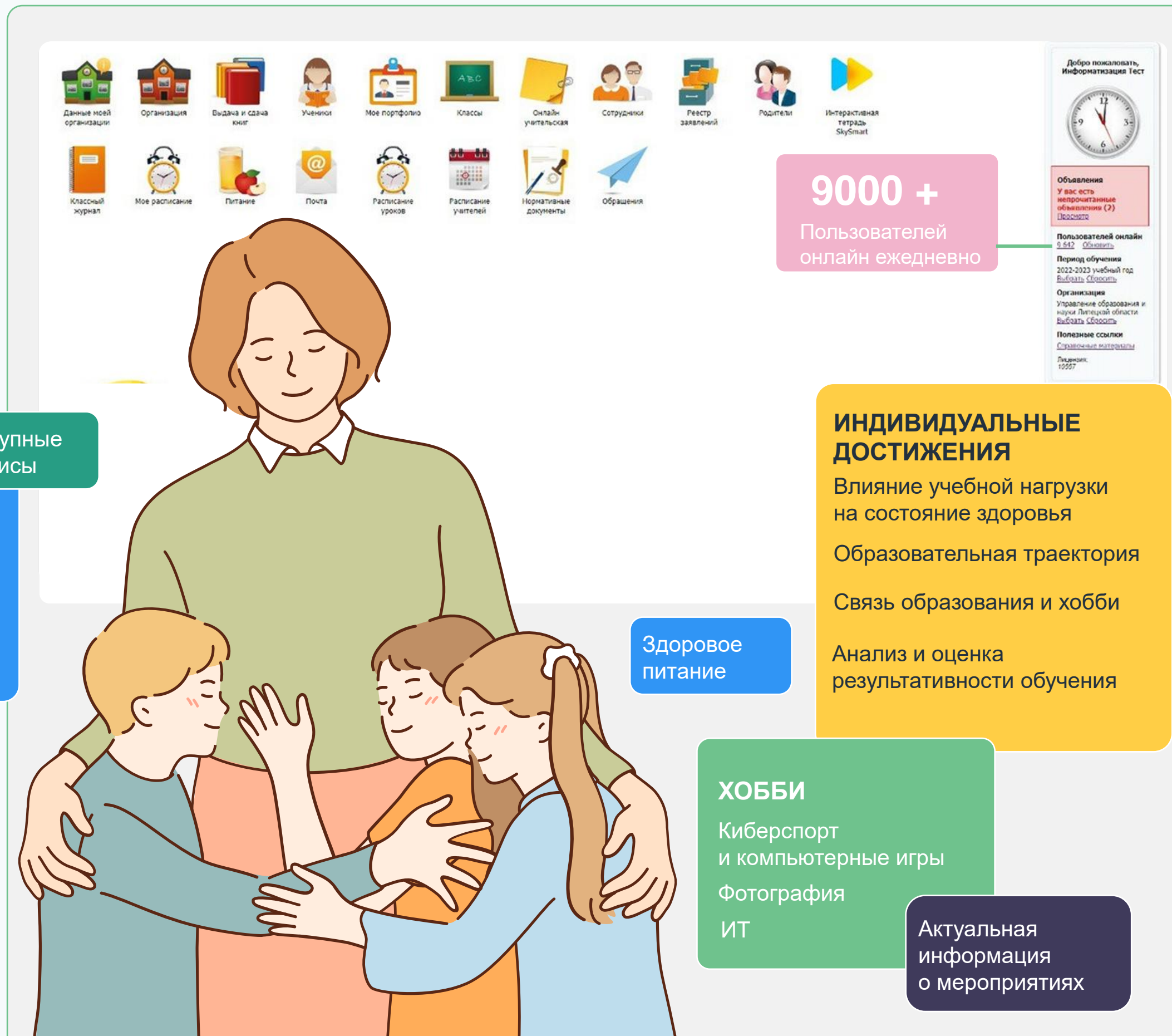
Аналитика и дашборды

Контроль показателей и исполнения поручений



Формирование цифрового профиля участников образовательного процесса

ПРЕДУПРЕДИТЬ,
ПОМОЧЬ, НАПРАВИТЬ —
ВИДЕТЬ **КАЖДОГО**
РЕБЕНКА И ПЕДАГОГА



Данные моей организации | Организация | Выдача и сдача книг | Ученики | Мое портфолио | Классы | Онлайн учительская | Сотрудники | Реестр заявлений | Родители | Интерактивная тетрадь SkySmart

Классный журнал | Мое расписание | Питание | Почта | Расписание уроков | Расписание учителей | Нормативные документы | Обращения

Добро пожаловать, Информатизация Тест

Объявления
У вас есть непрочитанные объявления (2)
Посмотреть

Пользователей онлайн
0 542 Обновить

Период обучения
2022-2023 учебный год
Выбрать Сбросить

Организации
Управление образования и науки Липецкой области
Выбрать Сбросить

Полезные ссылки
Справочные материалы
Лицензия
10227

9000 +
Пользователей онлайн ежедневно

Доступные сервисы

Здоровое питание

Индивидуальные достижения

Хобби

Актуальная информация о мероприятиях

Профилактика
Тестирования

ОБРАЗОВАНИЕ

Воспитание
Дополнительное образование
Коммуникация
Школьное питание
Успеваемость

СПОРТ, КРУЖКИ И СЕКЦИИ

Подготовка
Боевое искусство
Хореография
Хоккей
Театр
Футбол
Музыка
Баскетбол

ЗДОРОВЬЕ

Профилактические осмотры
Состояние здоровья
Рекомендации

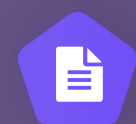
РАЗВИТИЕ ЛИЧНОСТИ

Социальная активность

Персонафицированное рабочее место

Персонафицированное рабочее место учителя

Липецкая область



Общие сведения



Трудовая активность



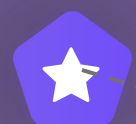
Обеспеченность жильем



Внеурочная деятельность по предмету



Дополнительные сведения



Награды и достижения



Научно-метод. деятельность



Учебно-материальная база



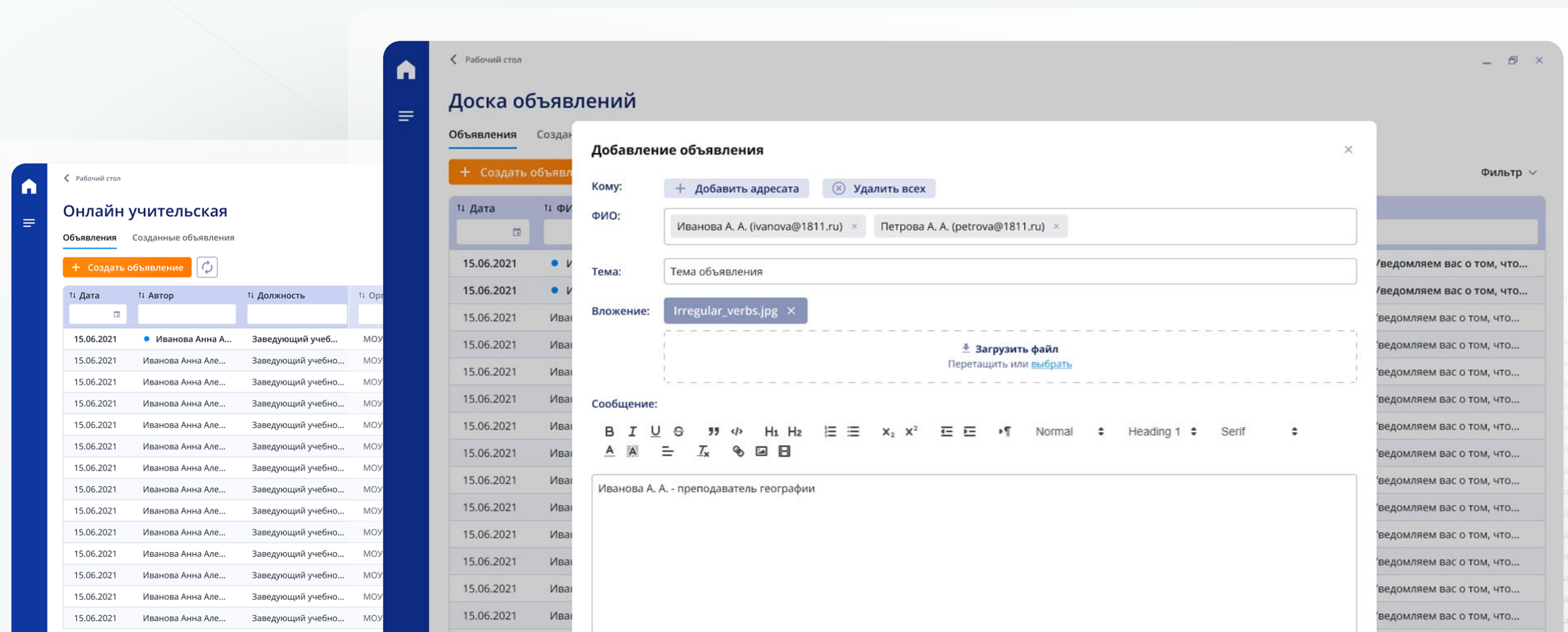
Квалификация

The screenshot displays a web interface for a teacher's workspace. At the top, it shows the user's name 'Афанасьева А. Я.' and role 'Администратор'. Below this is a 'Преподаватели' (Teachers) section with a search bar and a grid of teacher profiles. Each profile includes a photo, name, title, subject, and start date. The interface is clean and modern, with a blue sidebar on the left containing navigation options like 'Общие сведения', 'Трудовая активность', etc.

This screenshot shows the 'Общие сведения' (General Information) form. It contains fields for personal data: 'Фамилия' (Афанасьева), 'Имя' (Анна), 'Отчество', 'Дата рождения', and 'Место рождения'. There are also fields for contact information: 'Пол' (женский), 'e-mail', 'Мобильный телефон' (+7 917...), 'Телефон', and 'Семейное положение' (замужем).

Онлайн учительская

Реализация проекта в рамках «Снижения документарной нагрузки учителя» Федеральный закон от 14.07.2022 № 298-ФЗ



Онлайн учительская

Доска объявлений

Добавление объявления

Кому: + Добавить адресата ✕ Удалить всех

ФИО: Иванова А. А. (ivanova@1811.ru) ✕ Петрова А. А. (petrova@1811.ru) ✕

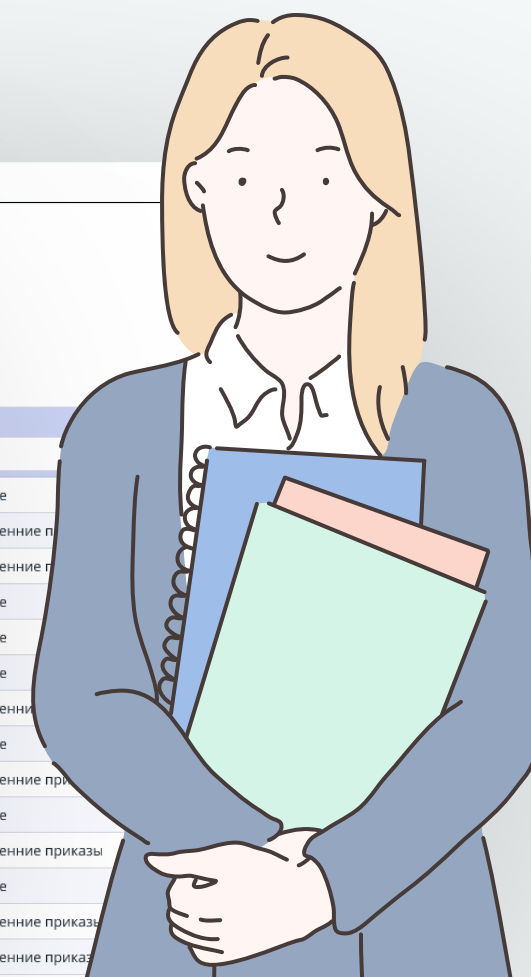
Тема: Тема объявления

Вложение: Irregular_verbs.jpg ✕

Загрузить файл
Перетащить или выбрать

Сообщение:

Иванова А. А. - преподаватель географии





Образовательная витрина

Отображает онлайн-ресурсы, доступные для пользователей

ФГИС «Моя школа»

Сайт ЯКласс

— классный помощник в освоении школьной программы, твой советчик и друг в преодолении трудностей на пути к совершенству!

Skysmart Класс

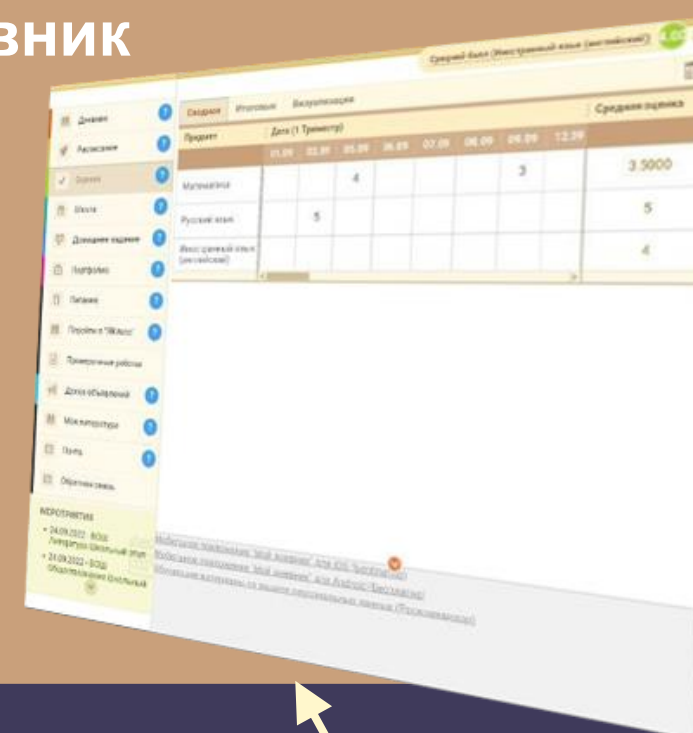
Задавайте интерактивные задания ученикам в Skysmart Классе. Легко и удобно организовать обучение дистанционно.

Электронная школа

- Выбор и разработка подходящей проверочной работы из базы онлайн ресурсов
- Прикрепление ссылки на проверочную работу в классном журнале
- Автоматическое проставление оценок в классном журнале по результатам выполнения работ

Электронный дневник

- Оповещение о проверочном задании и полученных оценках
- Выполнение проверочной работы
- Просмотр оценок по результатам выполнения задания
- Мобильное приложение адаптировано под IOS, Android



Библиотечный каталог

- Книгообменный фонд - обмен книгами между образовательными организациями
- Кабинет читателя в портфолио: поиски список желаемой литературы
- Отображение в ЛК родителя и ученика выданной литературы, библиотечного каталога
- Возможность бронирования экземпляра через личный кабинет
- Паспорт библиотеки: контактные данные, материальная база и инвентарь
- Вся история выдачи читателям: сотрудникам, ученикам
- Импорт и добавление читателей из базы школьной системы

Формирование отчетности

- Списанные экземпляры
- Дневник работы библиотеки
- Расчет коэффициента обеспеченности учебниками по параллели, учебникам по предмету, по учебнику
- Список выданных книг, должников
- Список книг из книгообменного фонда
- Книга суммарного учета

Интеграция с онлайн ресурсами

Быстрый доступ к популярным образовательным ресурсам из списка

Возможность настройки витрины (добавление, изменение, удаление образовательных ресурсов)



Учитель



Проведения онлайн-занятий с помощью видеосвязи



Сервисы онлайн-коммуникаций



Обучающийся



Школьное питание

Безопасная образовательная среда

Липецкая
область



Родители

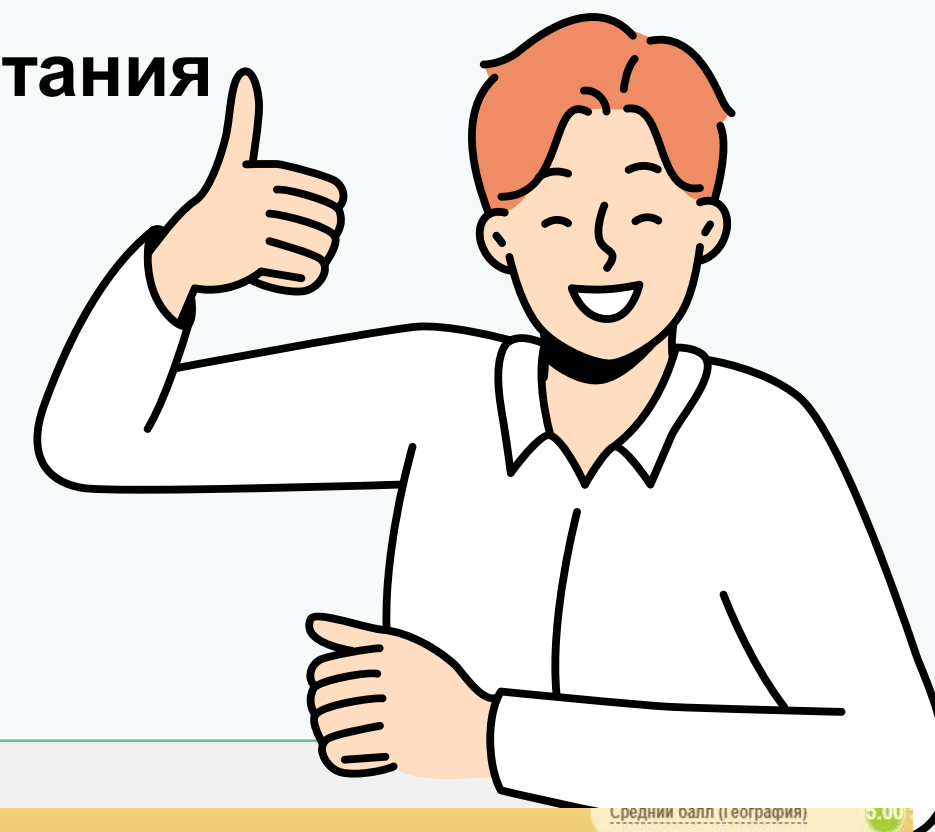
- Общая информация
- Заказ питания
- Информация о времени кормления
- Пополнение счета онлайн
- Движение денежных средств
- Оценка качества питания
- Печать квитанции
- PUSH уведомления

Школа

- Табель заявок на питания
- Карточки учеников
- Отчеты
- Распечатать квитанции
- Сообщения

Организатор школьного питания

- Карточка организатор питания
- Блюда
- Комплексы
- Заявки на питание
- Просмотр баланса
- Платежи по квитанциям
- Шаблоны меню
- Ежедневное меню
- Оферта
- Оферта статус
- Отчеты
- Уведомления



Функциональные возможности:

1

1

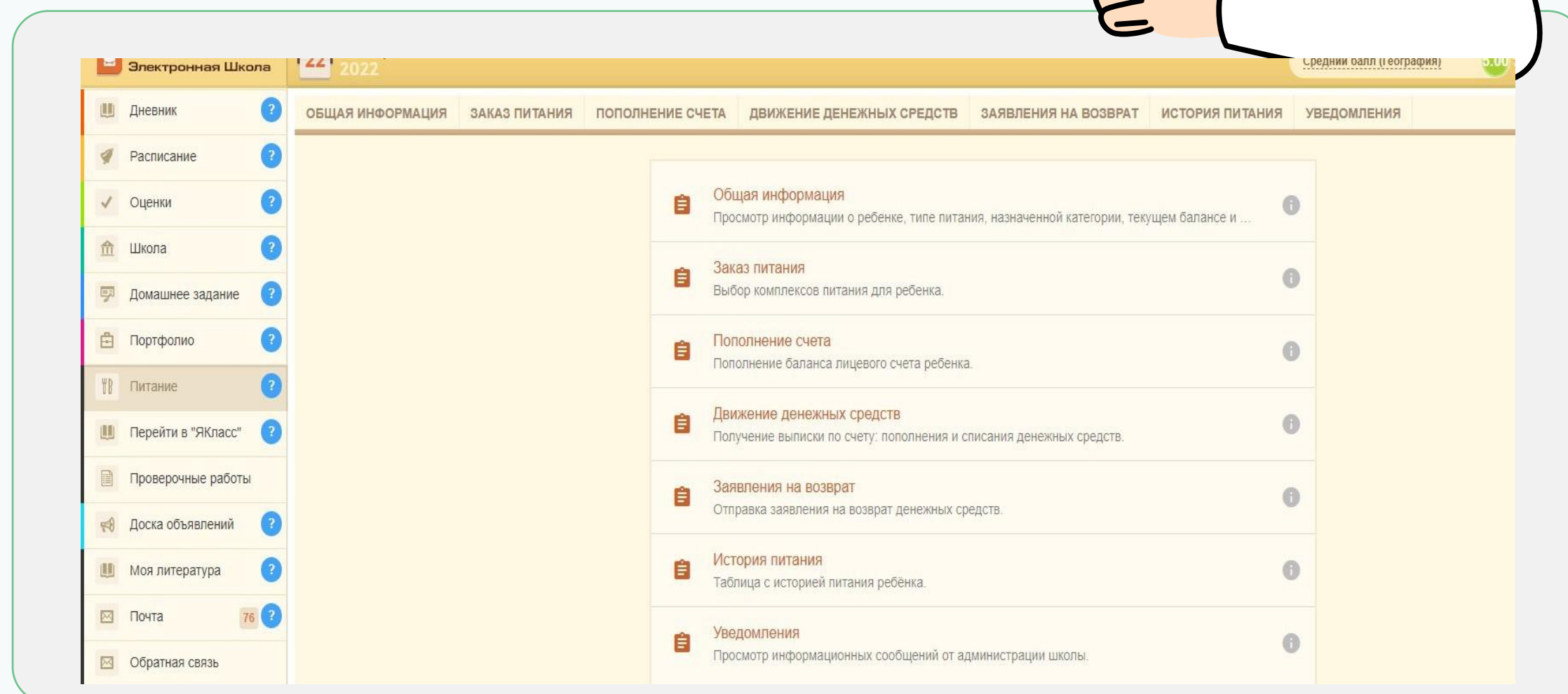
Доступ к модулю осуществляется через электронный дневник (ЕСИА)

2

Прогнозировать объем субсидий на следующий учебный год

3

Формирование отчетности любого уровня



Экономические эффекты



Повышение эффективности расходования бюджетных средств за счет развития существующей системы, без необходимости приобретения нового ПО



Сокращение временных и финансовых затрат на осуществление документооборота, организации онлайн обучения



Мониторинг и контроль цен за услуги питания

Социальные эффекты



Мониторинг осуществления горячего питания в школах



Регулирование социальной напряженности посредством постоянной коммуникации с родителем и учащимся



Повышение доступности услуг для родителя и ребенка



Уменьшение нагрузки на учителей посредством применения в системе сервисов и инструментов, автоматизирующих большую часть процессов, ведение электронного документооборота

$$S=ab$$

Липецкая область



Уникальность системы

Единая система

- Осуществления электронного документооборота в онлайн учительской
- Контроля школьного питания
- Учета успеваемости
- Размещения новостной ленты
- Обмена сообщениями

Осуществление в режиме одного окна множества процессов, сопровождающих процесс обучения и пребывания ребенка в образовательной организации, формирование цифрового профиля

Автоматизированный процесс учета результатов онлайн обучения и отображение их в дневнике, повышение качества обучения и формированию индивидуальных траекторий с использованием данных цифрового профиля учащегося

Помощь ребенку в выборе и применении дистанционных ресурсов обучения и современных приложений

Книгообменный фонд и заказ литературы школьной библиотеки онлайн



РЕЗУЛЬТАТЫ ПРОЕКТА

Осуществление межведомственных процессов

Липецкая
область



Статистика по пользователям:

1 полугодие 2022:

Ученики

122 тыс.

Родители

166 тыс.

Сотрудники

21 тыс.



Статистика по межведомственному взаимодействию:

70 тыс.

межведомственных запросов обработано за 1 полугодие 2022 года

свыше 2,2 тыс.

заявлений подано с ЕПГУ на зачисление в образовательную организацию

Система

Электронная школа

270

Образовательных организаций

> 220 тыс.

Операций ежедневно

400 тыс.

Пользователей

За 2022 год зарегистрировано **до 6,5 тыс.** заявлений на зачисление

Модуль

Учёт питания

>120 000 000

Заказов блюд

23 740 835

Выполненные заказы

> 450 000

Банковских транзакций

95

Образовательных организаций

32

Организаторов питания

> 5 000

Сформированных комплексов питания

5 226

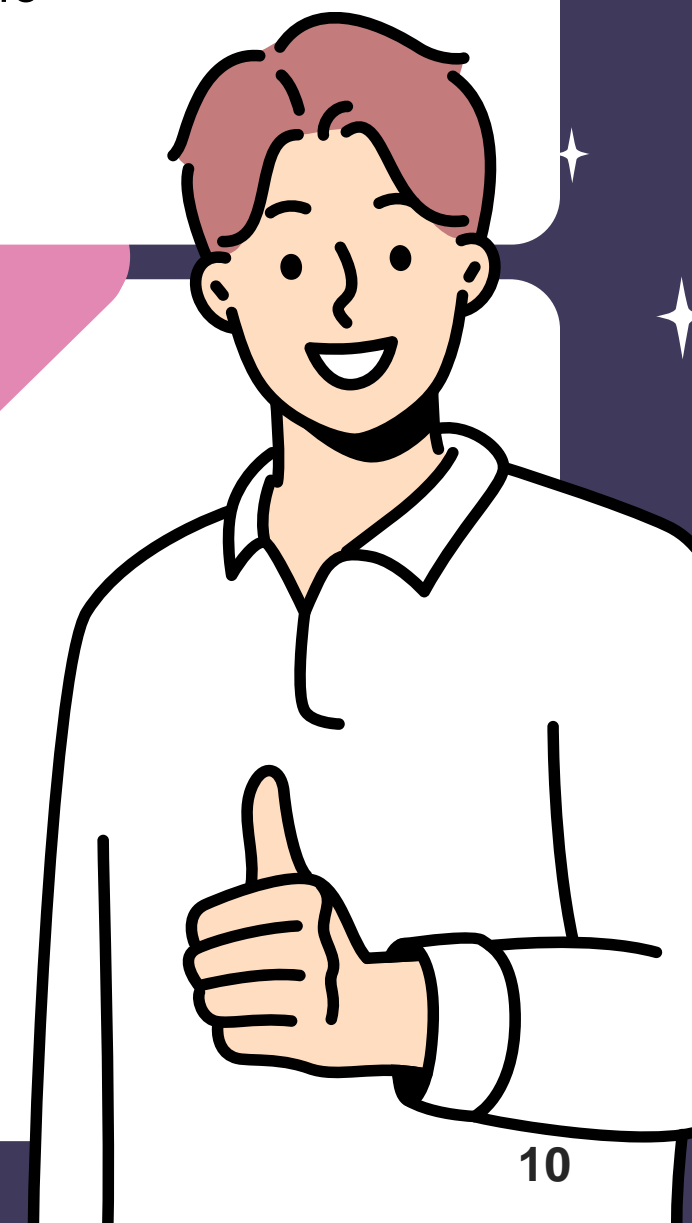
Учителей

95 120

Учащихся

98 570

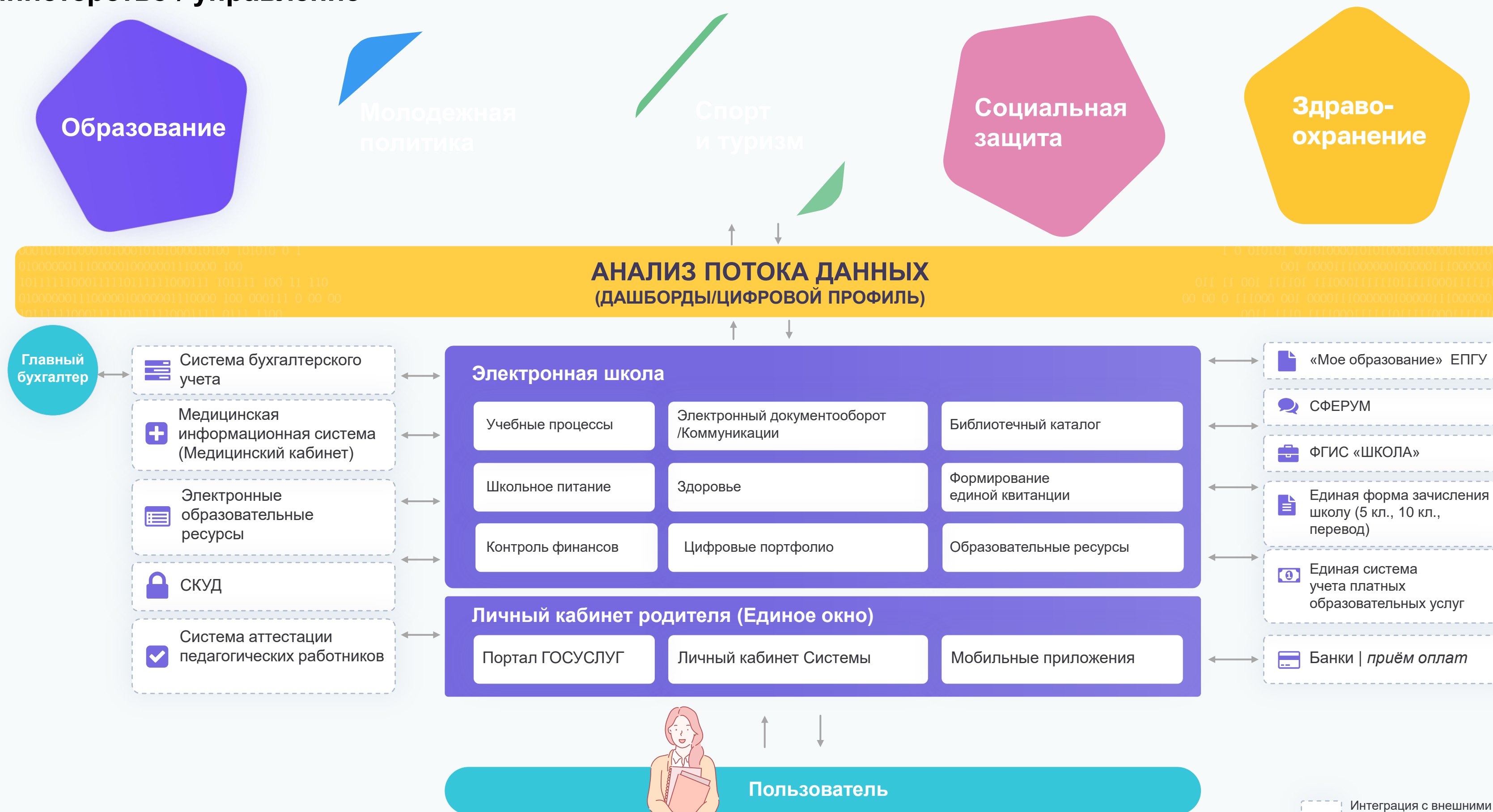
Родителей



ПЕРСПЕКТИВЫ РАЗВИТИЯ СИСТЕМЫ

Министерство / управление

Липецкая область



АНАЛИЗ ПОТОКА ДАННЫХ (ДАШБОРДЫ/ЦИФРОВОЙ ПРОФИЛЬ)

Электронная школа

- Учебные процессы
- Электронный документооборот / Коммуникации
- Библиотечный каталог
- Школьное питание
- Здоровье
- Формирование единой квитанции
- Контроль финансов
- Цифровые портфолио
- Образовательные ресурсы

Личный кабинет родителя (Единое окно)

- Портал ГОСУСЛУГ
- Личный кабинет Системы
- Мобильные приложения

Пользователь

Интеграция с внешними системами



Липецкая
область

ЭКОСИСТЕМА НОВОЙ ШКОЛЫ

