

# ino·face

КОМПЛЕКСНЫЕ СИСТЕМЫ  
РАСПОЗНАВАНИЯ ЛИЦ



Биометрия стала неотъемлемой частью жизни людей, используется во многих сферах, включая банковскую деятельность, системы охраны и контроля доступа, системы визового контроля, системы идентификации преступников, сбор статистики посетителей и т.д.

Биометрическая идентификация по лицу приобретает все большую популярность. Связано это с тем, что она является наиболее удобной и естественной в применении, а современные технологии распознавания становятся все более точными и надежными.

## БЕЗОПАСНОСТЬ

Идентификация посетителей, контроль доступа на закрытую территорию, учет рабочего времени сотрудников

## ФИНАНСОВЫЙ СЕКТОР

Дистанционное открытие счетов для физических и юридических лиц, рискованные операции

## ОБРАЗОВАНИЕ

БиоСКУД, дистанционная сдача экзаменов в ВУЗе, дистанционная подача документов на поступление

## НОТАРИАТ

Дистанционное предоставление нотариальных услуг, выпуск усиленной квалифицированной электронной подписи, идентификация ФЛ и ЮЛ для выдачи сертификатов

# СФЕРЫ ПРИМЕНЕНИЯ БИОМЕТРИИ В РОССИИ

## ТЕЛЕКОМ

Дистанционное заключение договоров на оказание услуг связи

## СУДЫ

Идентификация участников судебных заседаний, дистанционное участие в собрании участников гражданско-правового сообщества

## РИТЕЙЛ

Торговый эквайринг, оплата по биометрии, обслуживание без паспорта при продаже товаров 18+

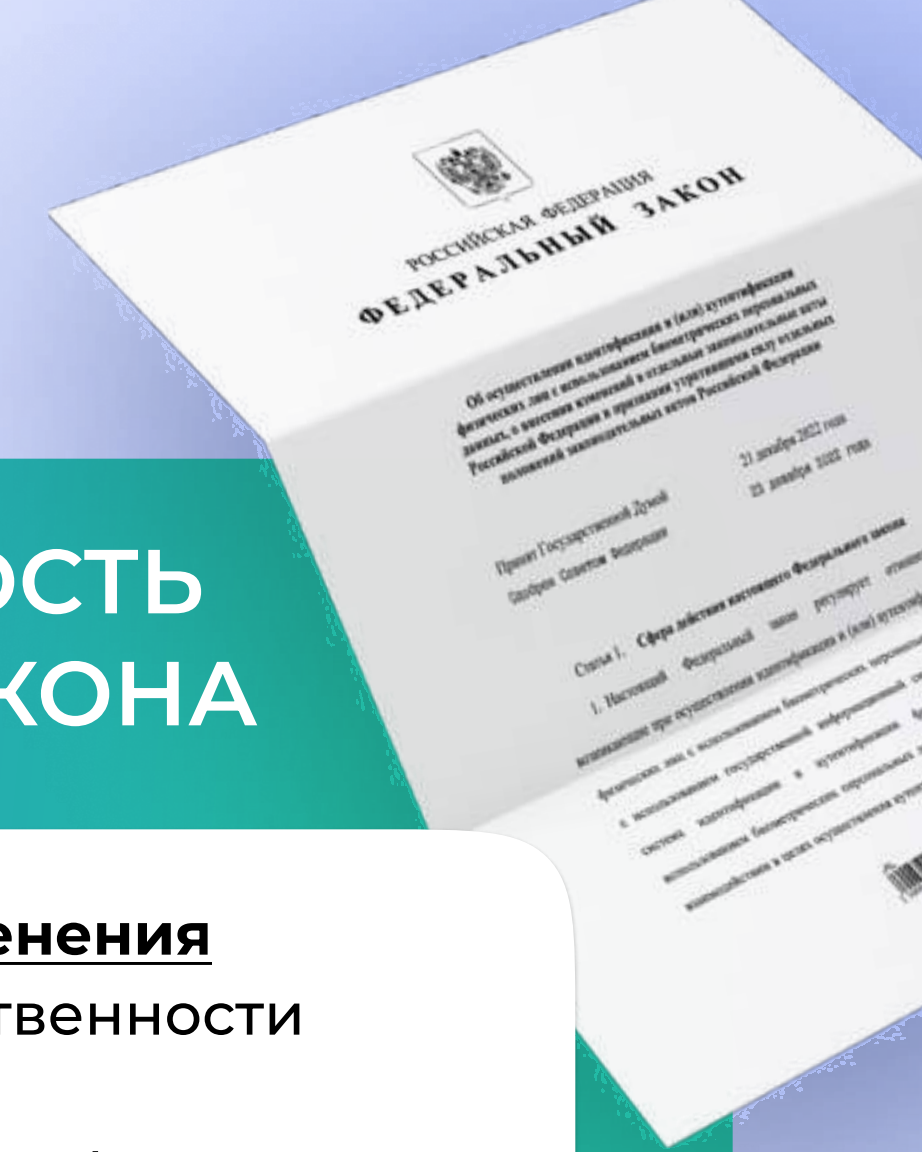
## ГОСУДАРСТВО

Дистанционное оказание государственных услуг гражданам страны

## ТРАНСПОРТ

Проезд по биометрии в метрополитене, реализация услуги self-boarding в аэропортах и на РЖД, идентификация водителей такси и каршеринга

# ЗАКОНОДАТЕЛЬНЫЕ ТРЕБОВАНИЯ В ОБЛАСТИ БИОМЕТРИИ



С 1 июня 2023 года автоматизированная обработка биометрии без использования ЕБС запрещена в соответствии с положениями Федерального закона № 572-ФЗ от 29.12.2022.

При этом необходимо применять организационные и технические меры по обеспечению безопасности персональных данных, а также использовать средства криптографической защиты информации.

## ПРЕДУСМОТРЕНА ОТВЕТСТВЕННОСТЬ ЗА НАРУШЕНИЕ ТРЕБОВАНИЙ ЗАКОНА

С 23 декабря 2023 года вступили в действие изменения в КоАП РФ, предусматривающие усиление ответственности за допущенные нарушения в сфере биометрии. В соответствии с поправками увеличен размер штрафов. Максимальная сумма штрафа увеличилась до 700 тысяч рублей.

## С 1 ИЮНЯ 2023 ГОДА ВВОДЯТСЯ ПРАВИЛА АККРЕДИТАЦИИ ОРГАНИЗАЦИЙ, ОСУЩЕСТВЛЯЮЩИХ АУТЕНТИФИКАЦИЮ НА ОСНОВЕ БИОМЕТРИЧЕСКИХ ПЕРСОНАЛЬНЫХ ДАННЫХ ФИЗЛИЦ

Капитал

**50/500** млн. руб.

Сведения о трудовой деятельности:

- Единоличного исполнительного органа
- Коллегиального исполнительного органа

**49%**

организация не является иностранным юридическим лицом;

в уставном капитале доля иностранных юридических лиц не превышает



Аппаратные шифровальные средства



Лицензия ФСБ

Ответственность за убытки

**50/500** млн. руб.

Деловая репутация исполнительных органов

Приказ МЦ №896



Подключение к госСОПКА



2 сотрудника с высшим IT образованием

# inoface

РОССИЙСКАЯ ИТ-КОМПАНИЯ,  
РАЗРАБОТЧИК И ПРОИЗВОДИТЕЛЬ  
ПРОГРАММНО-АППАРАТНЫХ  
КОМПЛЕКСОВ СИСТЕМ  
БИОМЕТРИЧЕСКОЙ ИДЕНТИФИКАЦИИ

АККРЕДИТОВАННАЯ  
ИТ-КОМПАНИЯ

- ✓ Соответствие требованиям Минцифры России к информационным технологиям и техническим средствам, предназначенным для обработки биометрических персональных данных
- ✓ Реестр отечественной РЭП
- ✓ Хранение биометрических данных на защищенных серверах Аккредитованных КБС
- ✓ Соответствие требованиям информационной безопасности средства криптографической защиты информации
- ✓ Собственные запатентованные разработки
- ✓ Одобрено для использования на объектах критической инфраструктуры

- ✓ Оборудование Inoface рекомендовано АО «Центр Биометрических Технологий» (ЦБТ)\*

\* Оператор Единой биометрической системы — по постановлению Правительства РФ от 16.12.2022 № 2326



Роспатент  
Федеральная служба  
по интеллектуальной  
собственности



# Биометрический СКУД

# ino:face<sup>5</sup>

Базовый биометрический терминал, предназначенный для идентификации человека посредством считывания биометрических данных лица для систем контроля и управления доступом. Устанавливается на турникет, интегрируется в любые существующие СКУД.

- + Работает с ОС Astra Linux, Ubuntu
- + Видеокарта: 128-ядерный графический процессор Maxwell
- + Процессор: Четырехъядерный ARM A57 с частотой 1,43 ГГц
- + Память: 4 Гб LPDDR4, 64-bit 25,6
- + Рабочий диапазон камер: от 0,1 до 3 метров
- + Синхронизированная стереопара, позволяющая создавать объемное изображение лица
- + 8 мегапиксельные CSI камеры высокого разрешения Sony IMX219-160 для получения качественного изображения лица



- + Питание - 24 V
- + Подключение - Ethernet 1 Gbps
- + Динамическая LED и IR-подсветка для работы в условиях переменной освещенности
- + 5" Full HD дисплей (опционально сенсорный)
- + Мультиформатный считыватель карт (EMM/HID/MIFARE с защитой от копирования)
- + Габариты: 300x120x85 мм
- + Вес: 0,75 кг

# Биометрический эквайринг

# inoface<sup>7</sup>

Высокоточный биометрический POS-терминал, предназначенный для оплаты по лицу и банковской карте. Устанавливается на кассе. В магазинах и ресторанах с POS-терминалами можно платить без карты.

Система узнает клиента даже с новой причёской, макияжем или бородой.

- + Работает с ОС Astra Linux, Ubuntu
- + Видеокарта: 128-ядерный графический процессор Maxwell
- + Процессор: Четырехъядерный ARM A57 с частотой 1,43 ГГц
- + Память: 4 Гб LPDDR4, 64-bit 25,6
- + Рабочий диапазон камер: от 0,1 до 3 метров
- + Синхронизированная стереопара, позволяющая создавать объемное изображение лица
- + 8 мегапиксельные CSI камеры высокого разрешения Sony IMX219-160 для получения качественного изображения лица



- + Микрофон и динамик для голосовой биометрии
- + Моментальная идентификация – менее 2 сек.
- + Высокоточная система многофакторной защиты от подделок
- + Считыватель банковских карт стандарта EMV L1
- + Габариты: 200×120×50 мм
- + Вес: 0,75 кг

# Парковка и проезд по биометрии

# ino:face

Park

Биометрическая въездная стойка, предназначенная для идентификации водителя, находящегося за рулем транспортного средства посредством считывания биометрических данных лица для организации проезда на охраняемую территорию.

Устанавливается на въезде/выезде с территории совместно с ограждающим устройством (шлагбаум, автоматические ворота, болларды).

- + ОС Astra Linux, Ubuntu
- + Видеокарта: 128-ядерный графический процессор Maxwell
- + Процессор: Четырехъядерный ARM A57 с частотой 1,43 ГГц
- + Память: 4 Гб LPDDR4, 64-bit 25,6
- + Рабочий диапазона камер: от 0,1 до 3 метров
- + Синхронизированная стереопара, позволяющая создавать объемное изображение лица
- + 8 мегапиксельные CSI камеры высокого разрешения Sony IMX219-160 для получения качественного изображения лица
- + Питание - 220 V
- + Подключение - Ethernet 1 Gbps



- + Динамическая LED и IR-подсветка для работы в условиях переменной освещенности
- + Система климат-контроля для эксплуатации в уличных условиях
- + 15,6 Full HD дисплей (опционально сенсорный)
- + Считыватель банковских карт стандарта EMV L1
- + Мультиформатный считыватель карт (EMM/HID/MIFARE с защитой от копирования)
- + ИБП обеспечивает непрерывности и повышает качество электропитания, стабилизируя его параметры в установленных пределах
- + Модуль sip связи, обеспечивающий связь между пользователем и обслуживающим персоналом
- + Система оплаты по лицу/карте
- + Система контроля трезвости водителя
- + Система распознавания гос. номера ТС
- + Система распознавания спецтранспорта экстренных служб

# Биометрический вендинг

# ino:face <sup>Vend</sup>

Вендинговая кофемашина с биометрической системой оплаты и лояльности. Не требует высокоскоростного интернета.

Работает на частотах 2 G. Предназначен для установки в местах общего пользования (офиса, торговых центрах, вокзалах)

- + Работает с ОС Astra Linux, Ubuntu
- + Видеокарта: 128-ядерный графический процессор Maxwell
- + Процессор: Четырехъядерный ARM A57 с частотой 1,43 ГГц
- + Память: 4 Гб LPDDR4, 64-bit 25,6
- + Рабочий диапазона камер: от 0,1 до 3 метров
- + Синхронизированная стереопара, позволяющая создавать объемное изображение лица
- + 8 мегапиксельные CSI камеры высокого разрешения Sony IMX219-160 для получения качественного изображения лица



- + Габариты: 2000x1100x650 мм
- + Вес: 150 кг
- + Персонализированная система лояльности для клиентов без карт
- + Модуль sip связи для обеспечения канала связи с линией техподдержки
- + Высокоточная система многофакторной защиты от подделок



# Биометрическая система управления очередью

# ino:face <sup>QMS</sup>

Это комплексная биометрическая система управления очередью, которая идентифицирует посетителя по лицу и/или голосу и предоставляет ему на выбор клиентский путь до услуги на основе историй ранних обращений.

- + Антивандальное исполнение
- + 32" сенсорный дисплей
- + Работает с ОС Astra Linux, Ubuntu
- + Видеокарта: 128-ядерный графический процессор Maxwell
- + Процессор: Четырехъядерный ARM A57 с частотой 1,43 ГГц
- + Память: 4 Гб LPDDR4, 64-bit 25,6
- + Рабочий диапазон камер: от 0,1 до 3 метров
- + Синхронизированная стереопара, позволяющая создавать объемное изображение лица



- + Термопринтер
- + Габариты: 1750x550x290 мм
- + Вес: 80 кг
- + Динамическая LED и IR-подсветка для работы в условиях переменной освещенности
- + Система климат-контроля для эксплуатации в уличных условиях
- + Считыватель банковских карт стандарта EMV L1
- + 8 мегапиксельные CSI камеры высокого разрешения Sony IMX219-160 для получения качественного изображения лица

# ОБРАЗОВАТЕЛЬНЫЕ УЧРЕЖДЕНИЯ



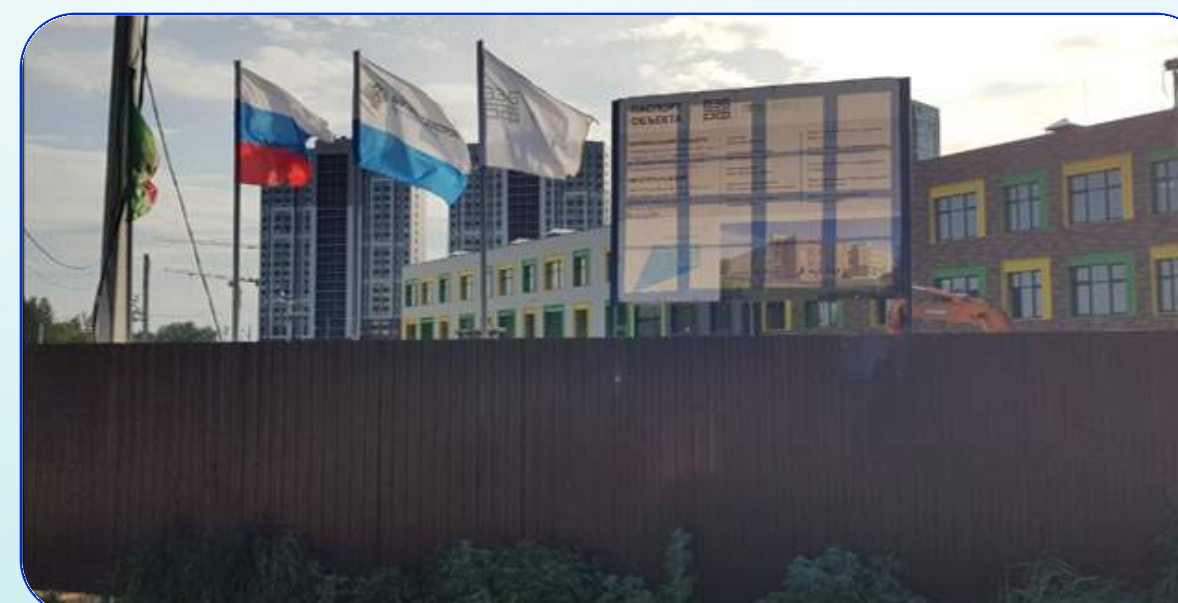
«В рамках федеральной программы и с учетом ресурсов Банка развития ВЭБ до конца 2024 г. построим еще не менее 1300 новых школ, в которых смогут учиться больше миллиона ребят»

— Президент России В.В. Путин из послания Федеральному Собранию РФ 21.04.2021

ВЭБ | ПРОШКОЛА



Строительство СОШ на 1501 место, г. Набережные Челны, ЖК «Притяжение»



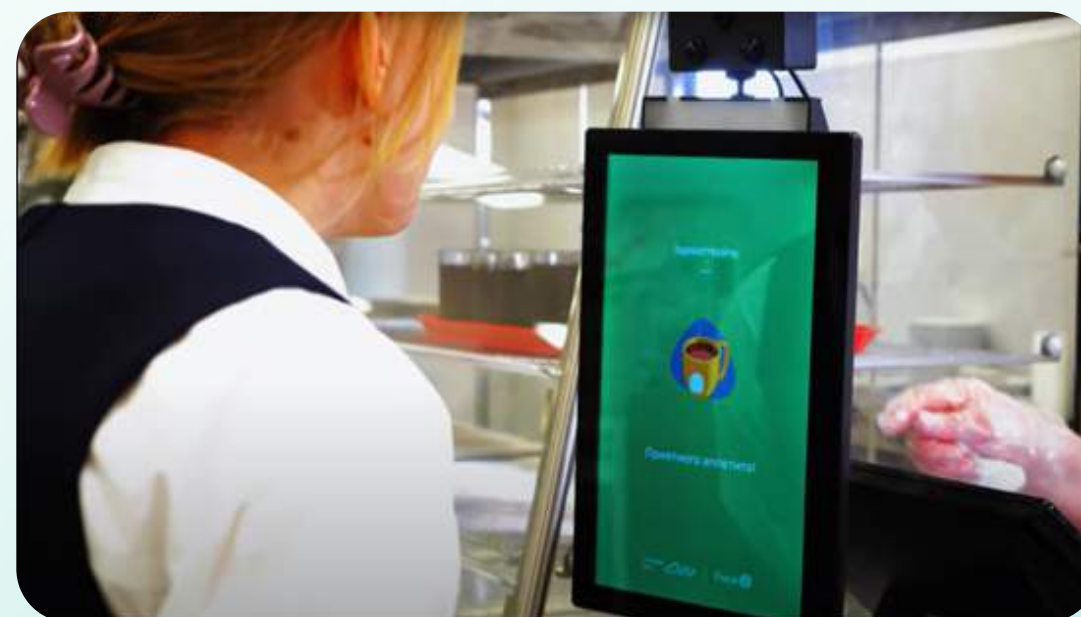
Строительство СОШ на 1501 место г. Казань, ЖК «Волжские просторы»



Строительство СОШ на 500 мест Арский муниципальный район



МИНИСТЕРСТВО СТРОИТЕЛЬСТВА, АРХИТЕКТУРЫ И ЖКХ РЕСПУБЛИКИ ТАТАРСТАН



РУКОВОДИТЕЛЬ ИСПОЛНИТЕЛЬНОГО КОМИТЕТА МУНИЦИПАЛЬНОГО ОБРАЗОВАНИЯ ГОРОДА КАЗАНИ  
 Кривойская ул., д.1, Казань, Республика Татарстан, 420014  
 Тел. (843) 299-18-81, факс (843) 299-15-46, e-mail: rk.kazan@tatarstan.ru, www.km.ru

КАЗАН ШКОЛЫ  
 МУНИЦИПАЛЬНЫЙ БЕРЕМЕНТЕГЕ БАШКАРМА КОМИТЕТЫ ЖИТОКМЕСЕ  
 Кремль ул., 1-й этаж, Казань, Республика Татарстан, 420014

02.07.2021

№ ПР-131

ДОКУМЕНТ ПОДПИСАН ЭЛЕКТРОННОЙ ПОДПИСЬЮ  
 СЕРТИФИКАТ О СЕРТИФИКАТЕ ЭО  
 Сертификат: 01733530007435948480270A6E67E4  
 Владелец: Министр Ислам Идрисович  
 Действителен с 29.07.2020 до 29.10.2021

УТВЕРЖДАЮ  
 Президент Республики Татарстан  
 Р.Н. Минниханов  
 «...» ... 2021 г.

Во исполнение поручения Президента Республики Татарстан Р.Н. Минниханова от 14.05.2021 № ПР-131 по итогам рассмотрения вопросов, внесенных на заседание Ассоциации содействия цифровому развитию, Министерство строительства, архитектуры и жилищно-коммунального хозяйства Республики Татарстан просит Вас обеспечить включение в технические задания на проектирование общеобразовательных учреждений на 500, 1224, 1501 учащихся требования о применении программно-аппаратного комплекса биометрической идентификации для оснащения системой контроля доступа (далее – Оборудование), а также учитывать затраты на применение Оборудования в сводно-сметном расчете объектов.

Приложение: на 11 л. в 1 экз.

Министр М.М. Айзатуллин

ТАТАРСТАН РЕСПУБЛИКАСЫ  
 ТӨБӘЛӘ АРХИТЕКТУРА  
 БҮМ ТӨРАК-КОММУНАЛЬ  
 ХУЖАЛЫК МИНИСТРЛИГЫ  
 Дәрәжәски ул., 10, Казан шәһәре, 420111  
 тел. (843) 231-14-01, факс (843) 231-15-55, e-mail: msagkh@tatar.ru, www.minstroy.tatarstan.ru

Директору  
 ГКУ «Главное инвестиционно-строительное управление Республики Татарстан»  
 Н.Р. Ситдикову

Уважаемый Нияз Равилевич!

# РЕАЛИЗОВАННЫЕ ИНТЕГРАЦИИ



МИНСТРОЙ РТ

ВЭБ | ПРОШКОЛА

Ак Барс  
Банк



Ак Барс Банк  
и Ак Барс Страхование

inopolis  
город высоких технологий



**Система установлена в 7 новых школах Казани, Набережных Челнов и Арского района Республики Татарстан, 3 из которых построены в рамках концессионных соглашений с ООО «ПроШкола» (ВЭБ.РФ)**

Система предназначена для организации входного контроля, а также мониторинга посещаемости (в том числе времени входа/выхода) и наполняемости школы.

Для учащихся, в столовых установлена биометрическая система оплаты питания по лицу Inoface.

**Самая масштабная система учета рабочего времени по лицу в стране! Свыше 200 удаленных клиентских офисов по всей России.**

**Реализована первая в стране платная парковка с биометрической идентификации клиентов.**

**Биометрический доступ в депозитарий для клиентов банка.**

**Интеграция биометрической идентификации в систему контроля и управления доступом Honeywell.**

**Синхронизированная система управления безопасности 12-ти турникетах, работающих одновременно.**

Пропускная способность в час пик – до 500 чел./мин.

**В июле 2023 года ООО «Метрика Б» успешно завершила акселератор «Goznak Startup Lab», организованного АО «Гознак» при поддержке ФРИИ.**

На Демо-дне был представлен прототип терминала под заказ АО «Гознак», разработанного в рамках пилотного проекта.

# НАШИ ПАРТНЕРЫ



АО «ГОЗНАК»



Государственный Совет  
Республики Татарстан



Исполнительный комитет  
города Казани



МИНСТРОЙ РТ



АО «Центр биометрических  
технологий»



АО «Социальная карта»

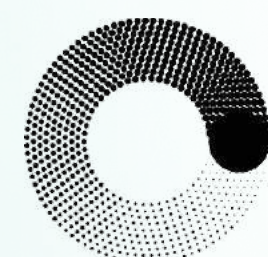
Ак Барс  
Банк



## Научно-техническое сотрудничество с ведущими ВУЗами России и стран СНГ



МГТУ им. Н.Э.Баумана



**МОСКОВСКИЙ  
ПОЛИТЕХ**

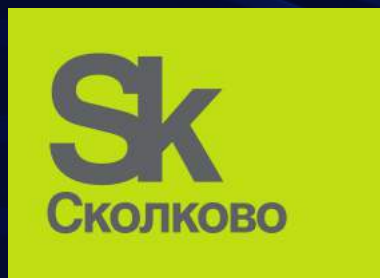
Московский  
политехнический  
университет



Ташкентский университет  
информационных  
технологий имени  
Мухаммада аль-Хорезми



Казанский (Приволжский)  
федеральный университет



Победитель  
акселератора

фрии

# ino·face



 +7 (906) 11-00-050

 [info@inoface.bio](mailto:info@inoface.bio)



Сделано в РФ